

1. Rappel sur la maladie

Les coronavirus sont une famille de virus qui infectent à la fois les animaux et les humains.

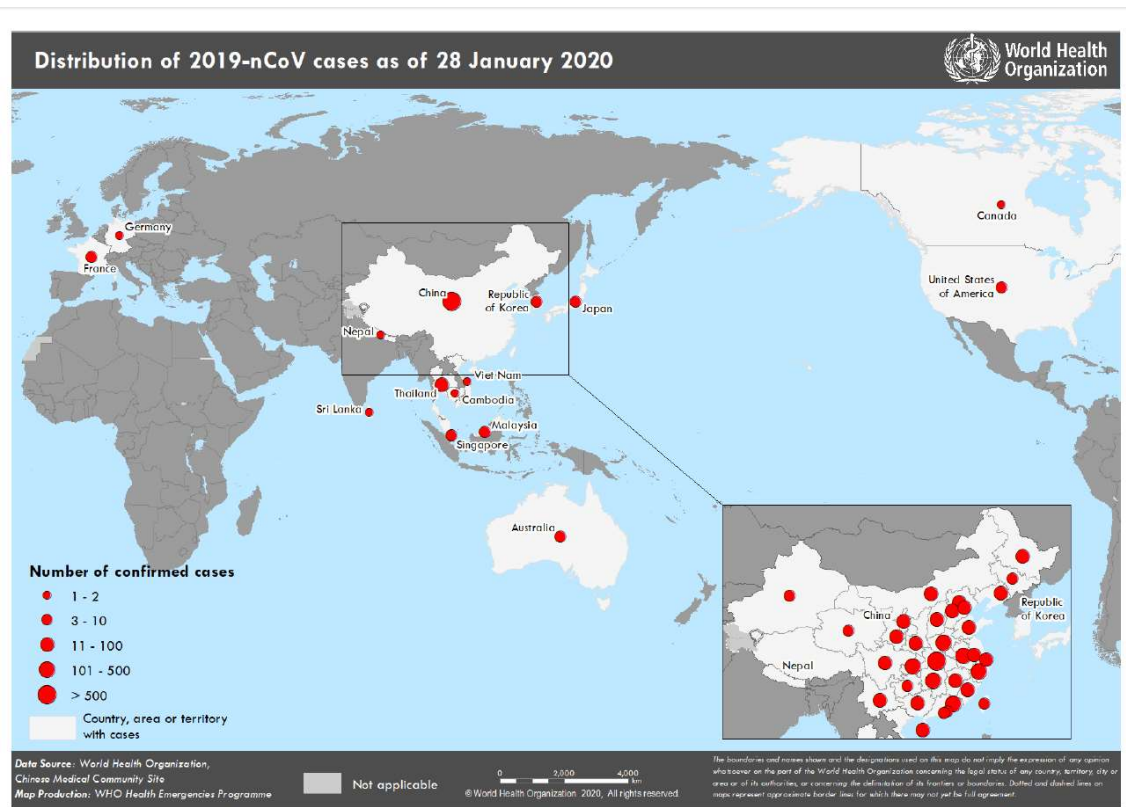
Les coronavirus humains peuvent provoquer des maladies semblables à un rhume mais peuvent revêtir des formes plus graves avec un Syndrome respiratoire aigu sévère.

Les principaux signes sont la fièvre, la toux, l'essoufflement et des douleurs comme des céphalées.

Comment se propagent les coronavirus?

Les coronavirus humains se propagent généralement par des gouttelettes (toux) et par un contact personnel étroit et non protégé avec une personne infectée (toucher, serrer la main).

2. Situation actuelle de l'épidémie du nouveau coronavirus dans le monde



Données officielles de l'OMS du 28.01.2020

- 4593 cas confirmés officiellement déclarés
- 4522 en Chine continentale
- 8 à Hong Kong
- 7 en à Macao
- 14 en Thaïlande
- 6 au Japon
- 5 en Australie
- 4 en République de Corée

- 4 en Malaisie
- 1 en Cambodge
- 5 aux États-Unis d'Amérique
- 3 en France
- 2 au Canada
- 1 au Népal
- 1 au Sri Lanka
- 1 en Allemagne
- 7 à Singapour
- 2 au Viet Nam
- **Un total de 106 décès notifiés**

3. Données officielles du Sénégal à la date du 30 janvier 2020 : 00 cas