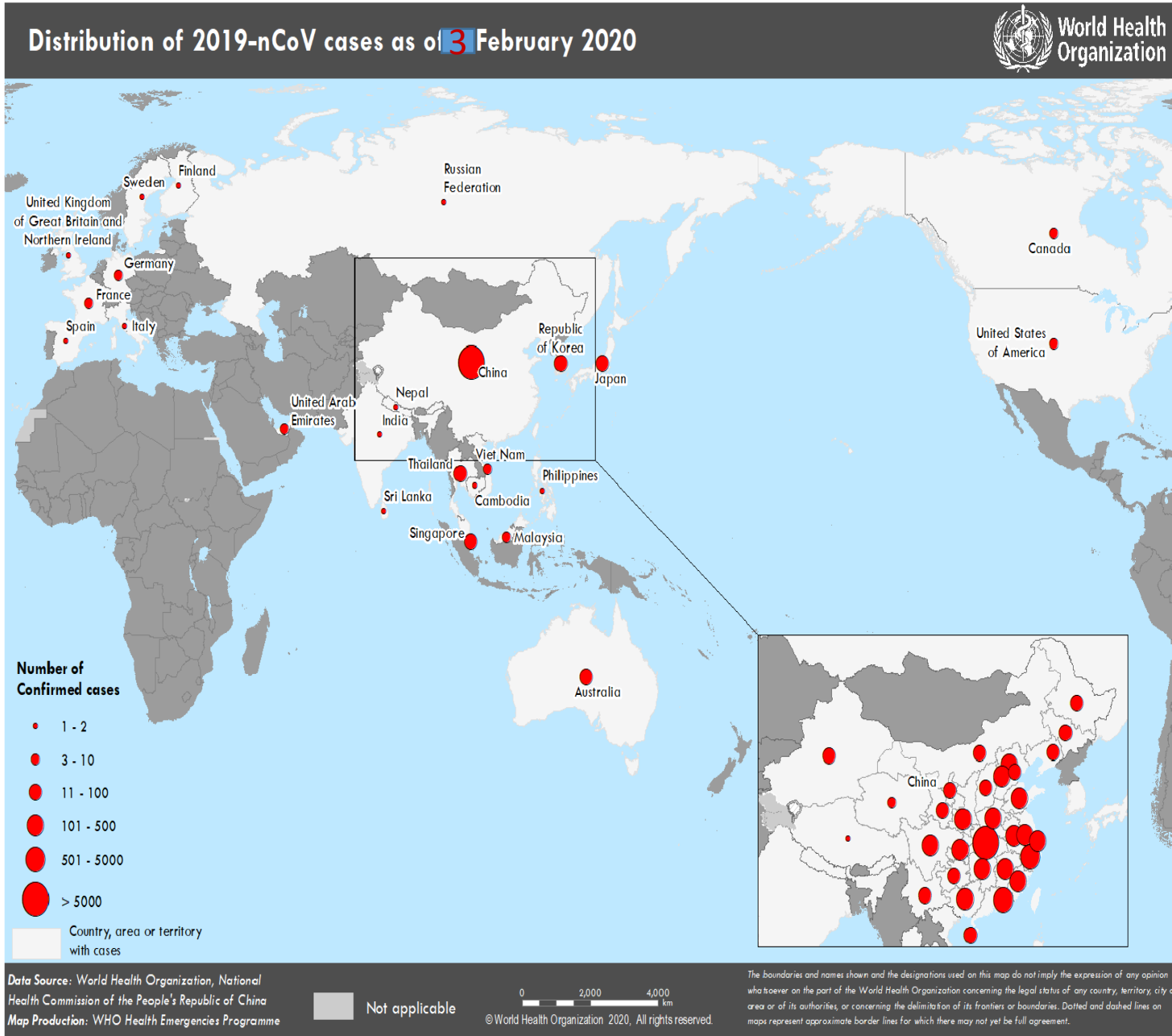


# Données officielles de l'OMS du 03.02.2020



- Au plan Mondial 17 391 cas confirmés dont 2 838 nouveaux
  - 17 238 cas en Chine dont 2 831 nouveaux cas
  - 19 en Thaïlande
  - 20 au Japon
  - 12 en Australie
  - 15 en République de Corée
  - 8 en Malaisie
  - 1 en Cambodge
  - 2 Philippines
  - 11 aux États-Unis d'Amérique
  - 6 en France
  - 10 Allemagne
  - 2 Italie
  - 2 Russie
  - 1 Espagne
  - 2 Royaume Uni
  - 4 au Canada
  - 1 au Népal
  - 1 au Sri Lanka
  - 18 à Singapour
  - 8 au Viet Nam
  - 5 aux Emirats
  - 1 en Finlande
  - Un total de 361 décès notifiés dont 7 nouveaux
1. Données officielles du Sénégal à la date du 04 Février 2020 :  
- 00 cas confirmés